

Alltech[®]

Kérődző Workshop

2024. február 21., szerda
Székesfehérvár





A 2023. évi tartósítási eredmények értékelése

Koleszár Sándor

Területi értékesítési képviselő, Alltech



EGALIS™

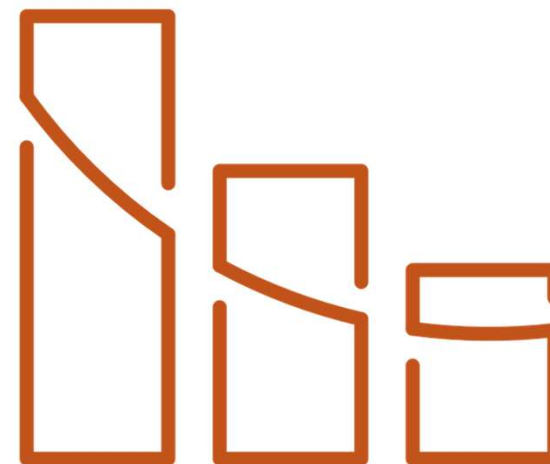
Az eredmények áttekintése



Alltech®

Kapcsolat a különböző paraméterek és a szárazanyagtartalom között

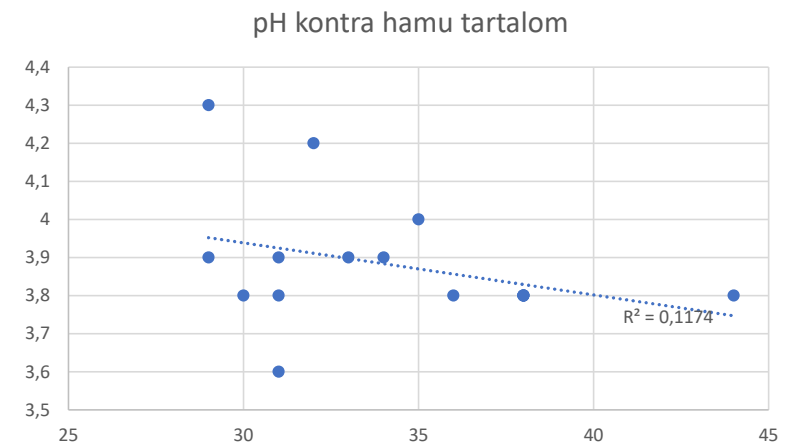
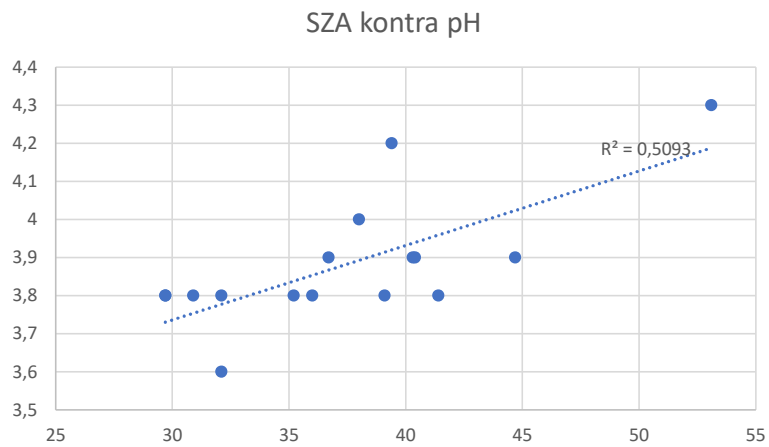
Kukorica szilázs



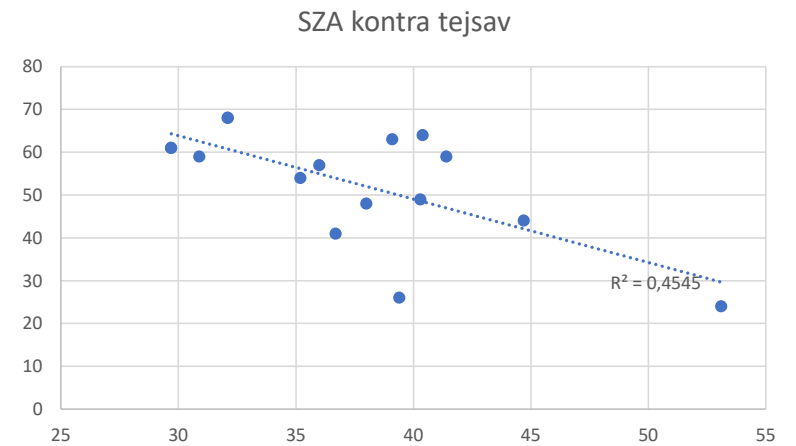
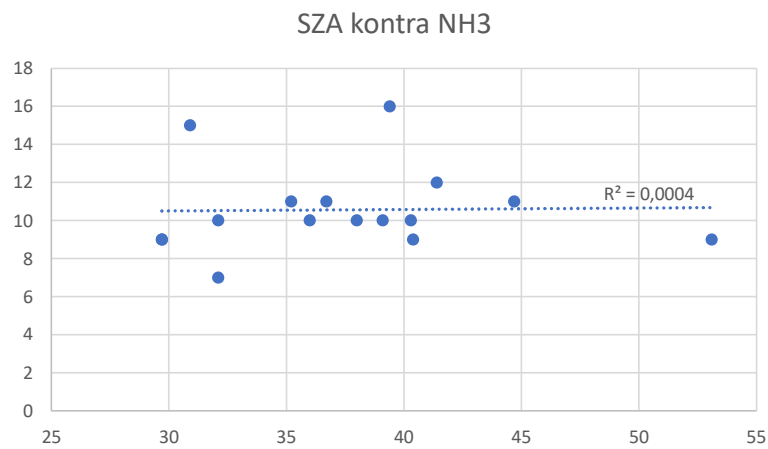
R²

- A korrelációs együttható megmutatja, hogy egy tényező mennyire hat egy másikra
- 0 and 1 0-tól 1-ig terjed
- Magasabb érték, szorosabb összefüggés

A kezelt kukorica szilázsok pH értéke

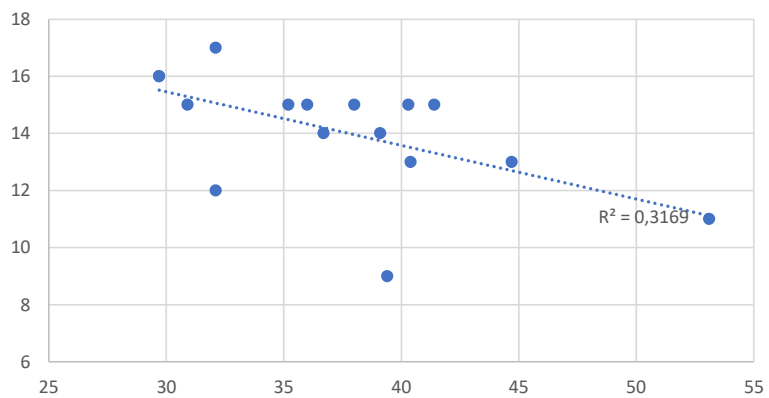


NH₃ és tejsav tartalom

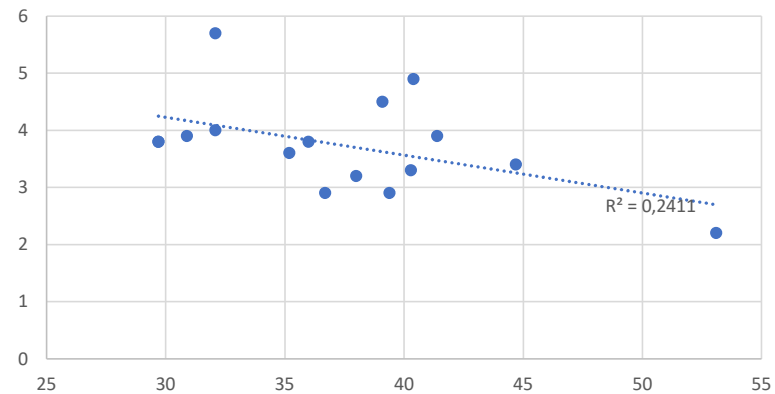


Ecetsav és tejsav/ecetsav

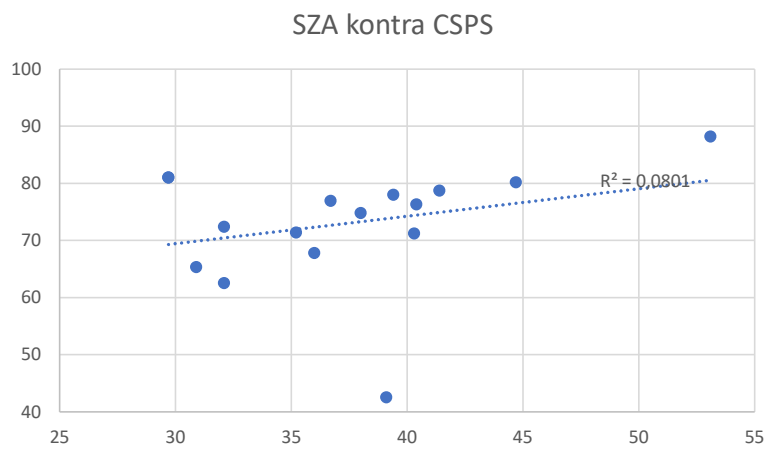
SZA kontra ecetsav



SZA kontra tejsav/ecetsav

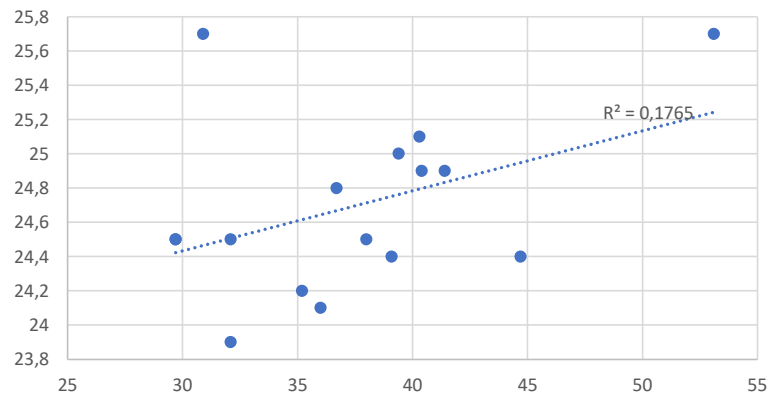


Szemroppantottság

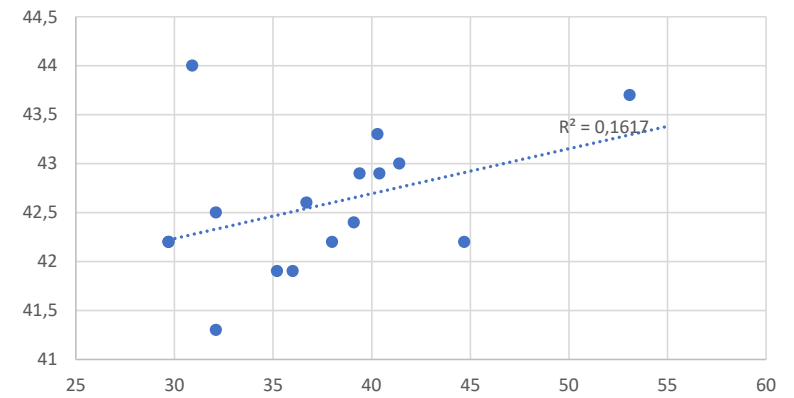


NDFd kontra SZA

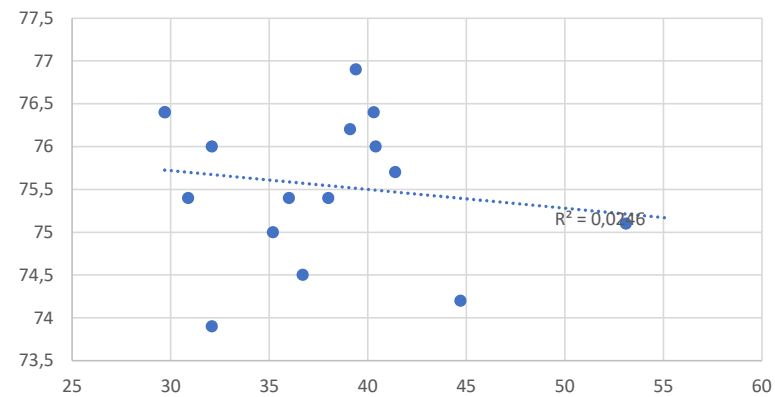
SZA kontra NDFd12



SZA kontra NDFd24



SZA kontra NDFd240



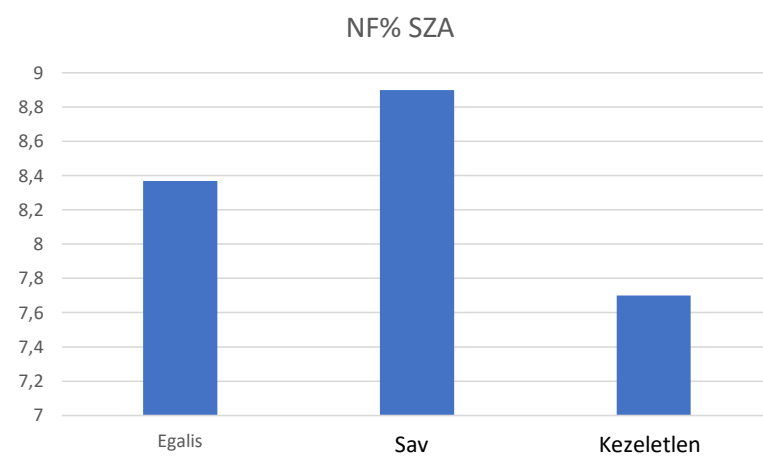
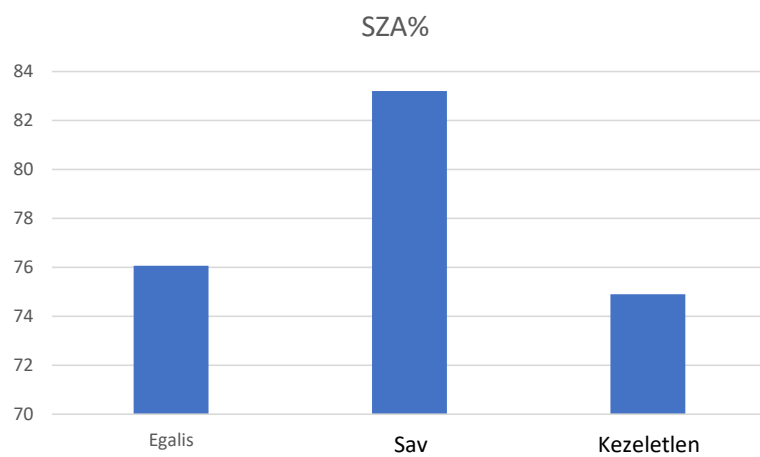
CCM



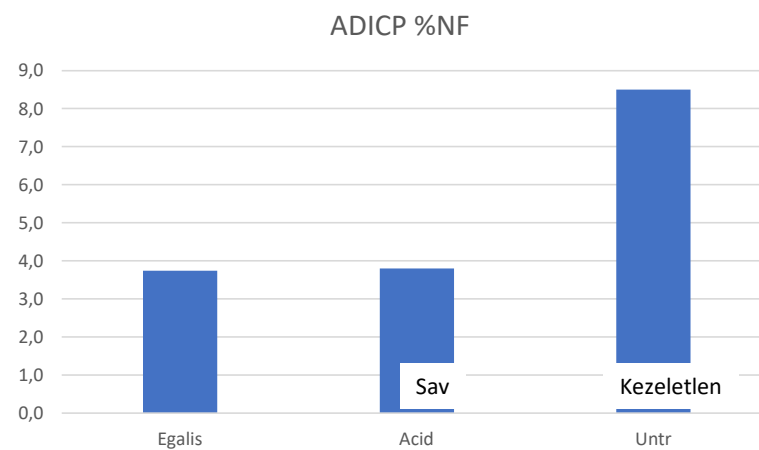
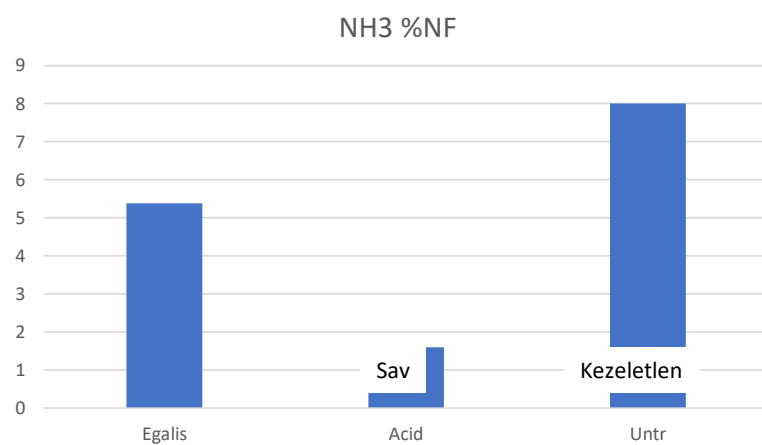
CCM

- Egális kezelt CCM (13)
- **Csak 1 kezeletlen siló**
- **Csak 1 savval kezelt siló**

CCM



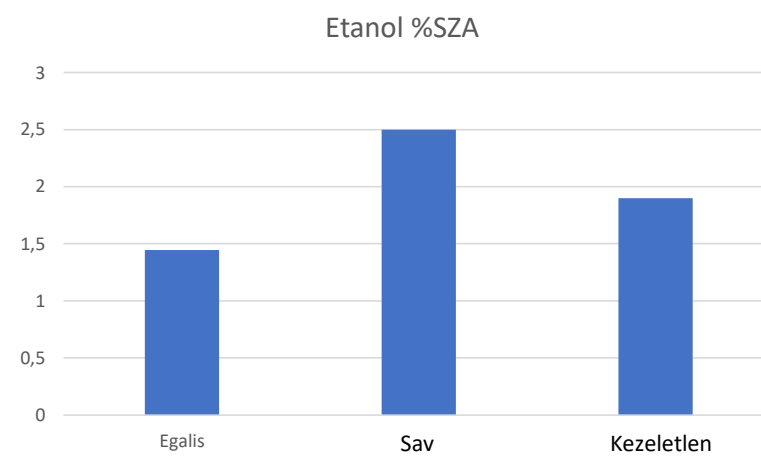
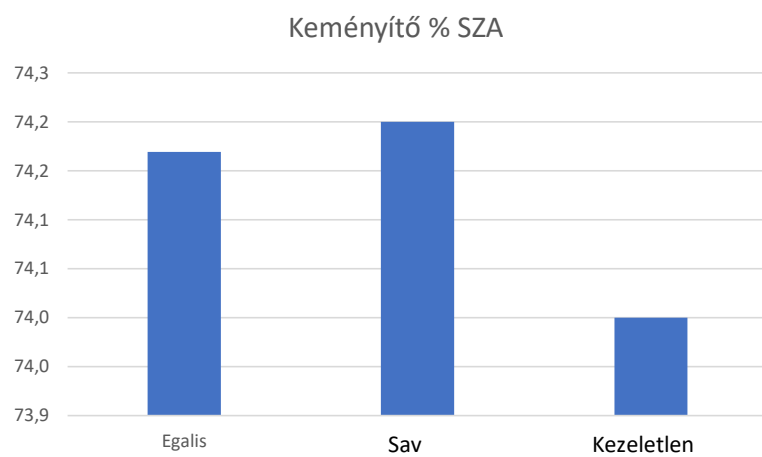
CCM



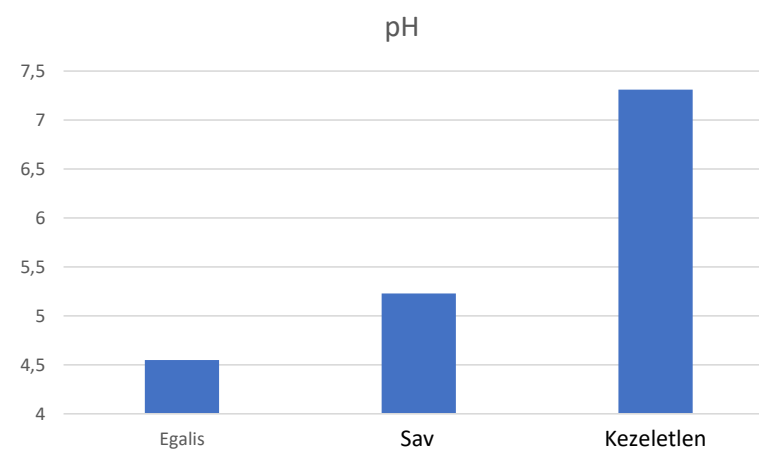
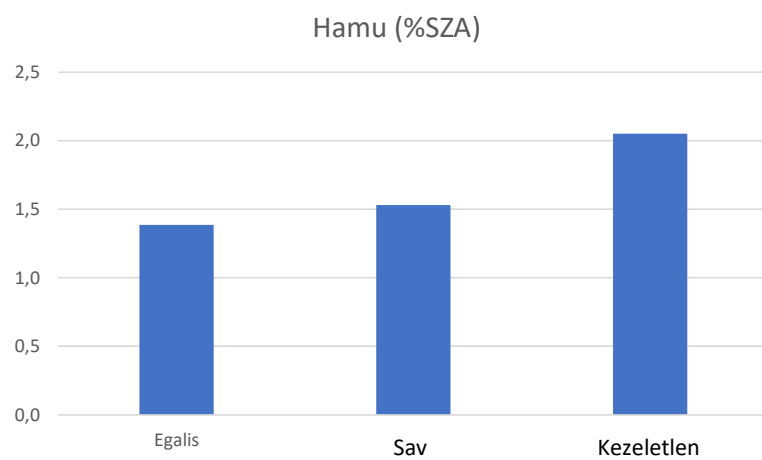
Sav

Kezeletlen

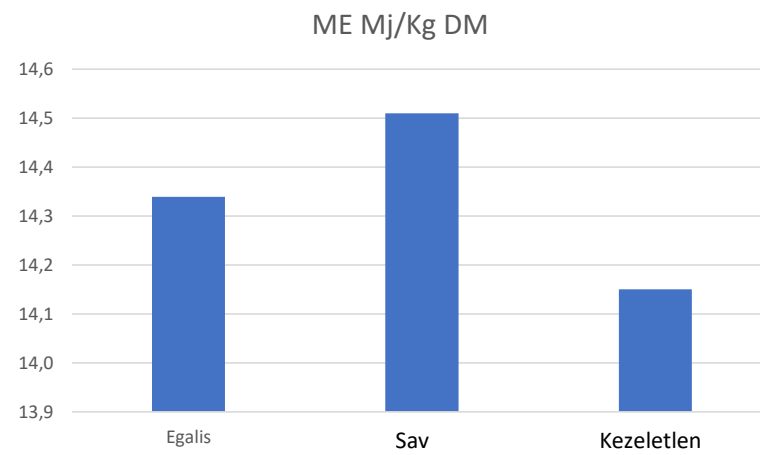
CCM



CCM



CCM



Olaszperje szenázs minta, 2023.07.23.

Takarmányvizsgálati jegyzőkönyv			
Mérendelő cég neve: Alltech Hungary Kft.	Mintazonosító: ATH2302707		
Eredménykérés postacímje: 1186 Budapest, Boszorkány u. 5.	Mintavétel dátuma: 2023.07.23.		
Erőművelő cég neve: Alltech Hungary Kft.	Mintavétel dátuma: 2023.07.23.		
Eredménykérés e-mail címe: alltech@alltech.com	Mintavétel dátuma: 2023.07.23.		
Minta megnevezése: Olaszperje/Italosmam Felsővíz	Minta beszerzési dátuma: 2023.07.23.		
Mintavétel dátuma: 2023	Minta beszerzési dátuma: 2023.07.23.		
Vizsgáló: Prodi csomag	Minta beszerzési dátuma: 2023.07.23.		
EREDMÉNYEK			
Minta az elemzési szabványokhoz	Eredmény	Átlag*	Mag.
Szénhidrátok	g/kg	452	345
Nyersenanyag	g/kg sm	140	143
Nyersenanyag	g/kg sm	23	24
Nyersenanyag	g/kg sm	219	210
Nyersenanyag	g/kg sm	108	116
Összesítő	g/kg sm	130	61
Rendkívüli	g/kg sm	443	408
ADP	g/kg sm	261	301
ADP	g/kg sm	20	25
Laktóz, kem.	g/kg sm		
Laktóz, kem. 2	%		
NFC	g/kg sm	277	308
NFC	g/kg sm		
Br-össz, kem.	g/kg sm		
Br-össz, kem.	g/kg sm		
Oldható nyersenanyag	%	66	65
Oldható nyersenanyag	g/kg sm	92	93
Fibrin	g/kg sm	3,7	3,0
Mertansin	g/kg sm	1,3	1,1
Nitrat	g/kg sm	1,5	4,4
OMG	%	77,3	75,4
gNDF	g/kg sm	210	223
gNDF	g/kg sm	82	
gNDF	g/kg sm		
gNDF	g/kg sm		
A-CNSP-értékkel módosított hasznosított adalék			
CNSP (USA)	%		
Kam sm	%össz		
Em. keménység	g/kg sm		
Keménység	g/kg sm		
NEI	MJ/kg sm		
Magyar fehérje- és energiatartalmú rendszer (M.E. Kiskút)			
MEF	g/kg sm	76	*Tartékoztatás adalék
MEV	g/kg sm	74	*Tartékoztatás adalék
UDP	g/kg sm	21	*Tartékoztatás adalék
FOM	g/kg sm	630	*Tartékoztatás adalék
DE	MJ/kg sm	14,0	*Tartékoztatás adalék
ME	MJ/kg sm	11,5	*Tartékoztatás adalék
NEI	MJ/kg sm	7,61	*Tartékoztatás adalék
NEI	MJ/kg sm	4,98	*Tartékoztatás adalék
NEI	MJ/kg sm	7,02	*Tartékoztatás adalék, 100-87%
Holland fehérje- és energiatartalmú rendszer			
Erőművelő Feh.	g/kg sm	70	54
FOM	g/kg sm	689	648
FOM	g/kg sm	582	527
Német fehérje- és energiatartalmú rendszer			
NEI (Német)	MJ/kg sm	6,0	
NEI (Német)	MJ/kg sm	10,0	
NEI-VIC	MJ/kg sm	6,4	
gNDF	g/kg sm	131	127
gNDF	g/kg sm	1	2
gNDF	g/kg sm	21	21
Francia fehérje- és energiatartalmú rendszer			
RDP	g/kg sm	110	105
RDP	g/kg sm	24	22
PDJA	g/kg sm	23	20
PDJN	g/kg sm		
PDJE	g/kg sm		
PHI	g/kg sm	0,95	0,87
UEV	g/kg sm	0,01	0,82
Erjedési paraméterek			
NH ₃	% össz N	4,4	4,4
Tejsav	g/kg sm	79	68
Ecetsav	g/kg sm	1	18
Tejsav/ecetsav		79,0	3,7

Erjedési paraméterek			
pH		4,4	4,4
NH ₃	% össz N.	7	11
Tejsav	g/kg sza.	79	68
Ecetsav	g/kg sza.	1	18
Tejsav/ecetsav		79,0	3,7

1g / tonna EGALIS Ferment



Alltech[®]

Kérődző Workshop

2024. február 21., szerda
Székesfehérvár

