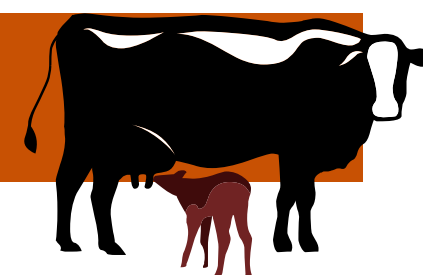


Check list per vitelli sani e forti

1) Colostro di qualità:



- a. Immediatamente dopo la nascita (entro 4 ore)
- b. 4 litri (10% PV)
- c. +3-4 litri nelle 8-10 ore dalla nascita
- d. Super pulito
- e. Livello adeguato di immunoglobuline (>50gr/L di IgG)

2) Latte o sostituto del latte :



Somministrare giornalmente più latte o sostituto del latte in uno dei seguenti modi:

- a. aggiungere una somministrazione o un terzo pasto;
- b. aumentare del 25% il volume somministrato, oppure, aumentare i solidi totali somministrati.

Attenzione alla composizione del latte in polvere! Fatevi consigliare dal vostro alimentarista di fiducia

3) Acqua fresca e pulita :



Fornire acqua fresca e pulita a partire dai primi giorni di vita per assicurare il regolare sviluppo del rumine. Il consumo di acqua dovrebbe essere di 3,5 litri al giorno nel primo mese di vita e 7-8 litri al giorno nel secondo.

4) Libero accesso allo starter:



Inizialmente, fino alla 3a settimana, il vitello ne consuma relativamente poco (circa 100g al giorno), mentre successivamente, contemporaneamente alla riduzione della quantità di latte ingerito, aumenta la quantità di sostanza secca ingerita (circa 2,5 kg/100 kg peso vivo).

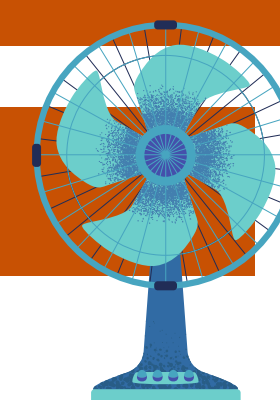
Check list per vitelli sani e forti

5) Controllare la lettiera e sanificare:



Per qualsiasi tipologia di ricovero è necessario distribuire 8 kg/capo di paglia e rinnovarla aggiungendo 1-2 kg per capo ogni giorno. La lettiera asciutta e pulita è fondamentale per gestire la sua salute intestinale e migliorare l'accrescimento. Sanificare le attrezzature è fondamentale per ridurre la pressione dei patogeni sulla vitellaia.

6) Ventilazione adeguata:



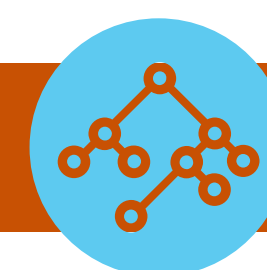
L'umidità deve oscillare tra il 65% e il 75%. I vitelli devono poter fruire di un ricambio d'aria di 0,4 metri cubi/min con clima freddo. La velocità dell'aria non deve superare 0,2 m/s. Evitare correnti d'aria eccessive sugli animali.

7) Temperatura in vitellaia :



L'ottimale varia tra 10-25 gradi per vitelli da 1 a 10 giorni e 5-25 gradi dopo i 10 giorni di età degli animali. Tutto ciò che aiuta a preservare questo intervallo è ben gradito (lampade per i primi giorni, cappottini sugli animali..)

8) Integrazione:



Al fine di garantire una corretta sanità intestinale e supportare il sistema immunitario, è consigliabile l'integrazione del latte/starter con prebiotici quali MOS.